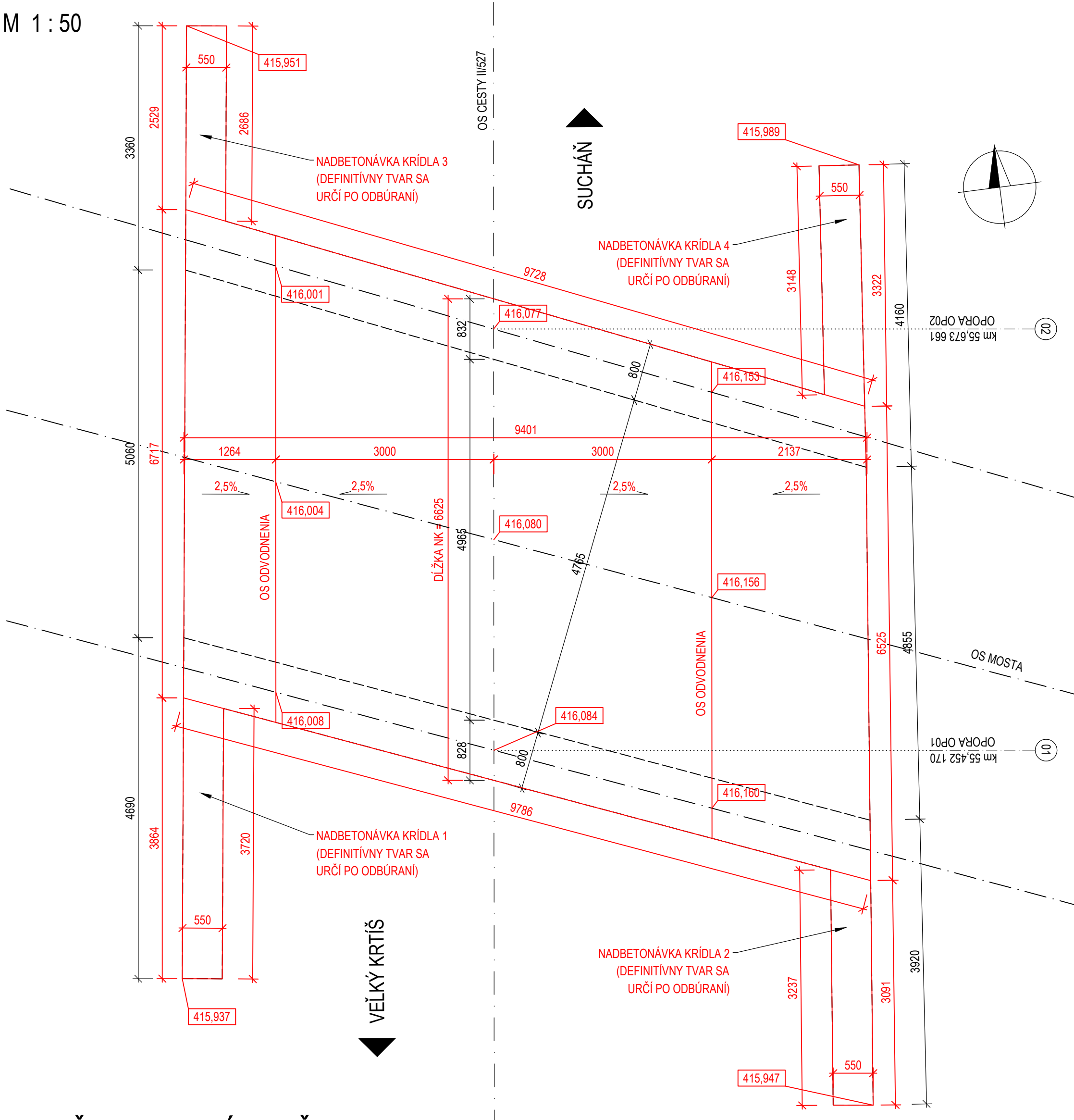


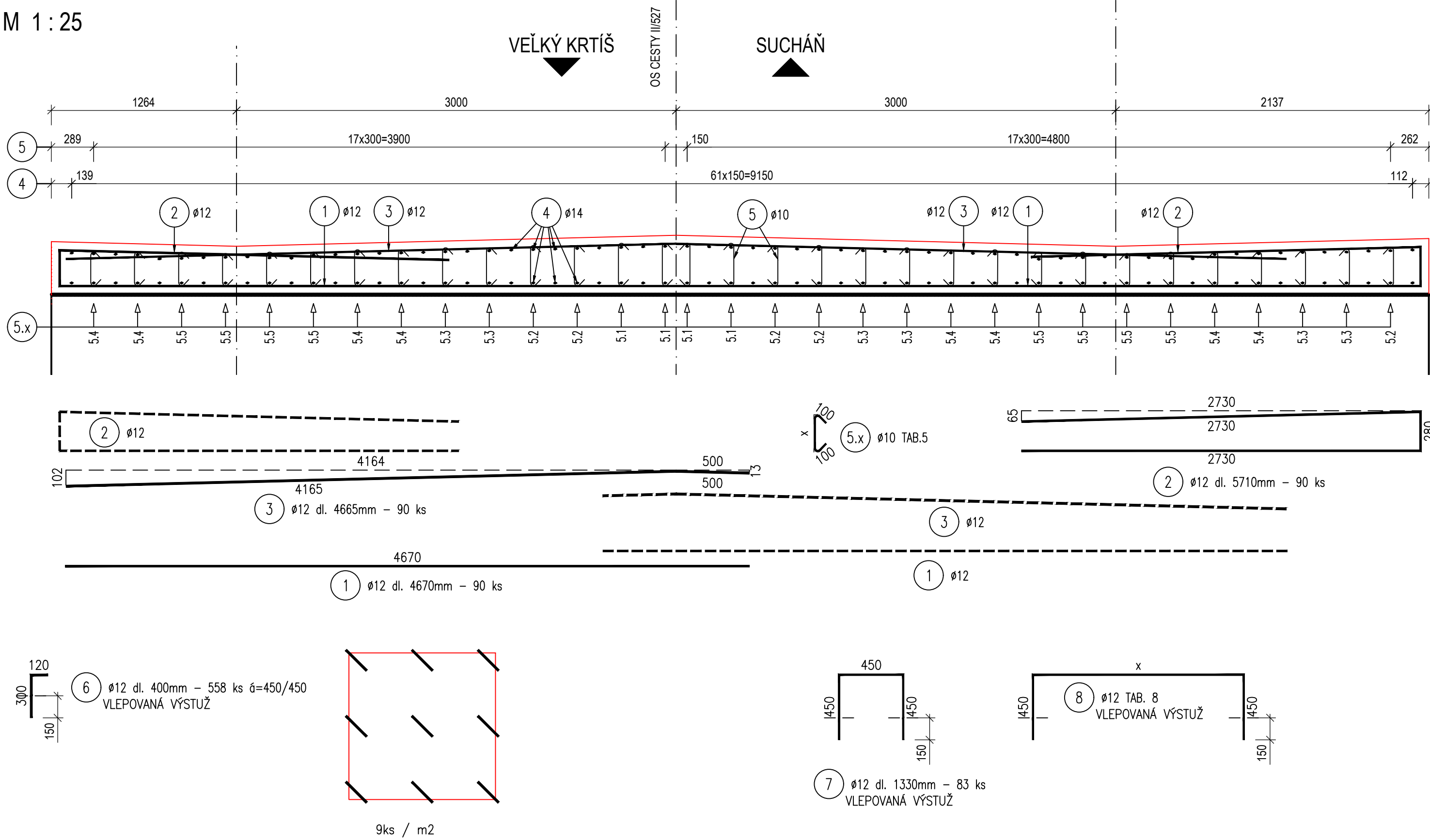
PÔDORYS TVAR

M 1:50



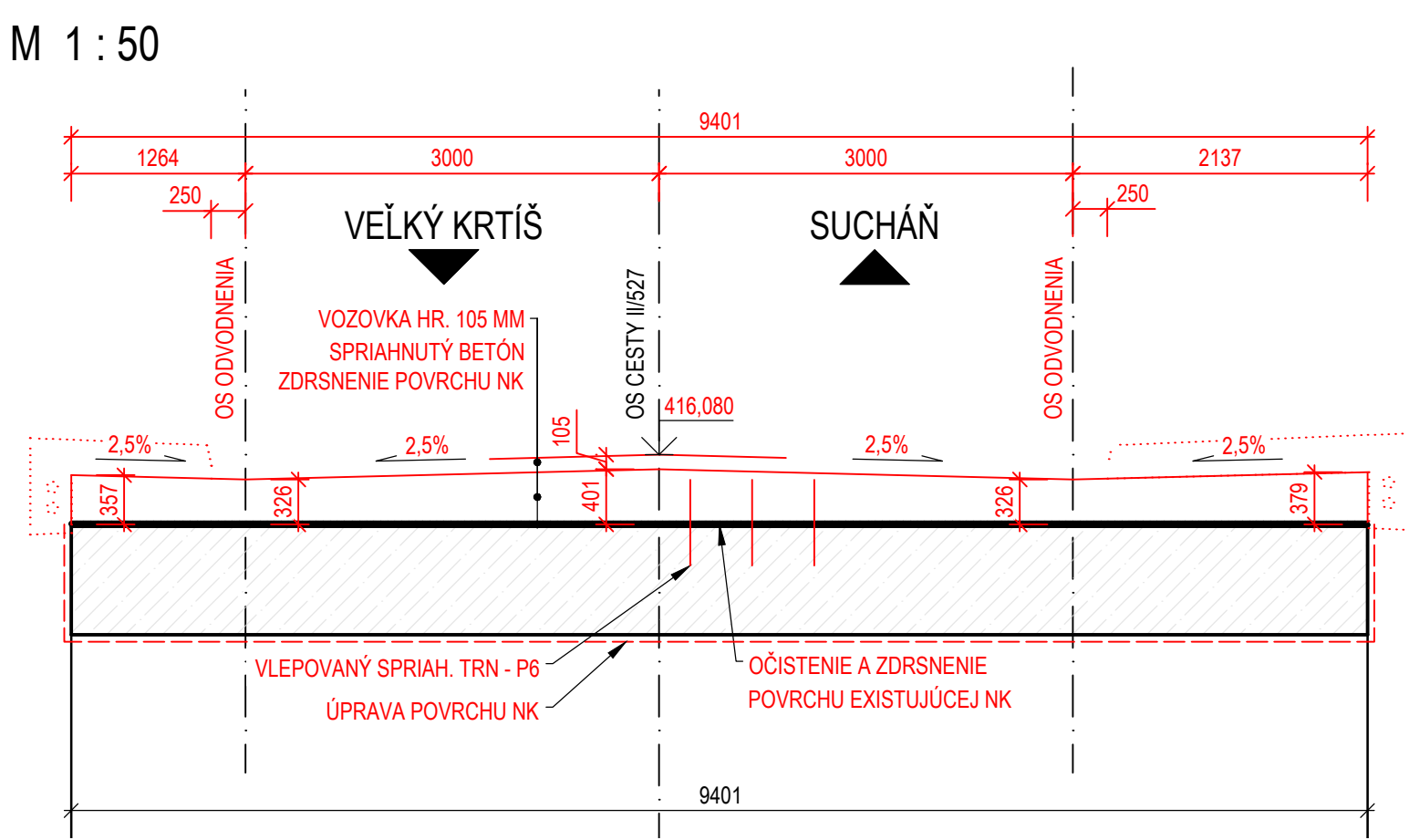
PRIEČNY REZ VÝSTUŽ NK

M 1:25



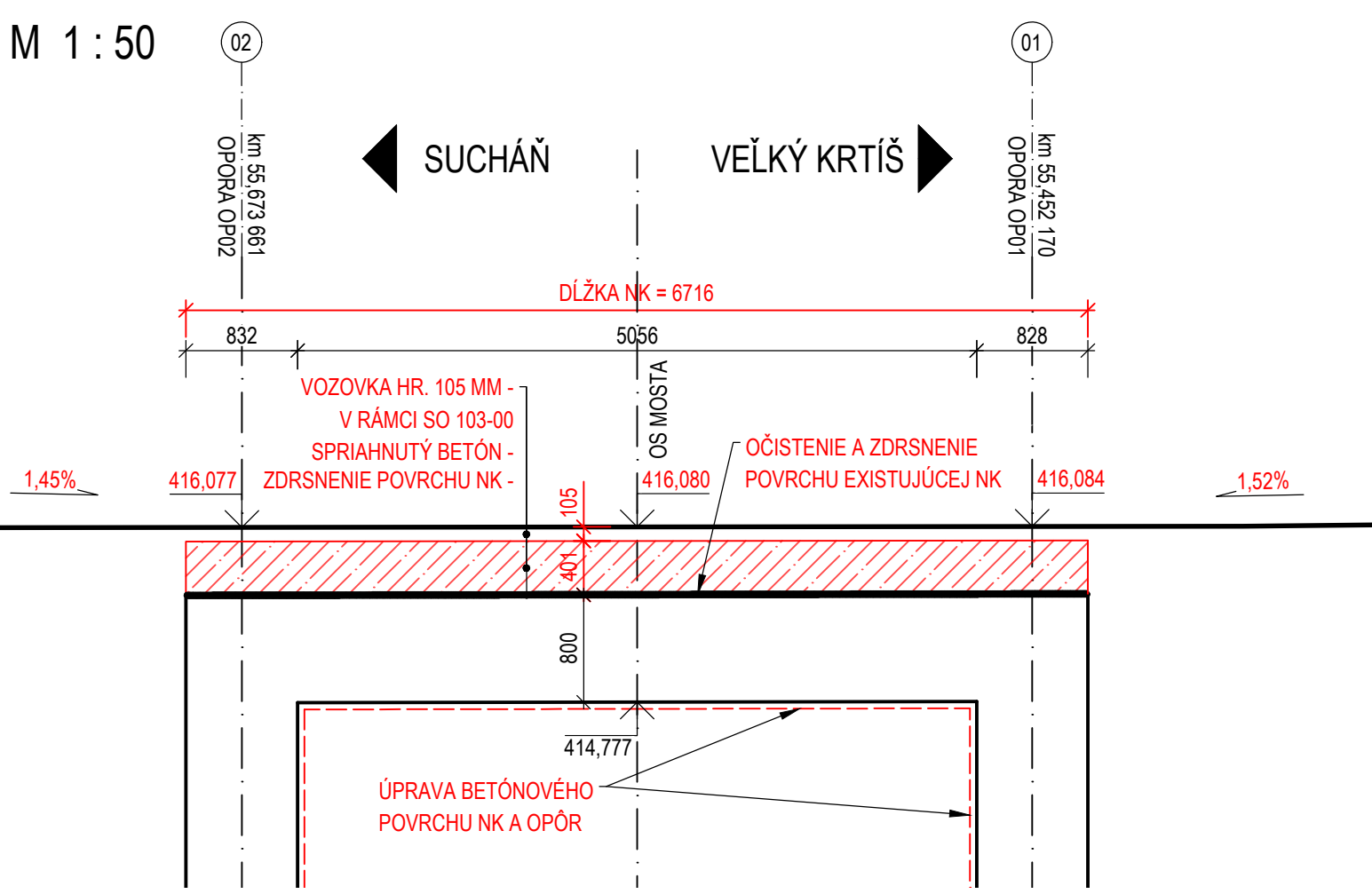
PRIEČNY REZ TVAR NK

M 1:50



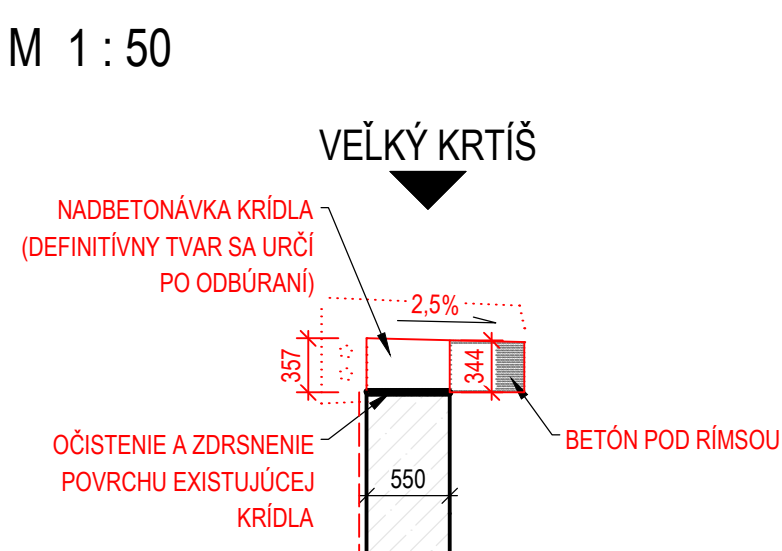
POZDĹŽNY REZ TVAR NK

M 1:50



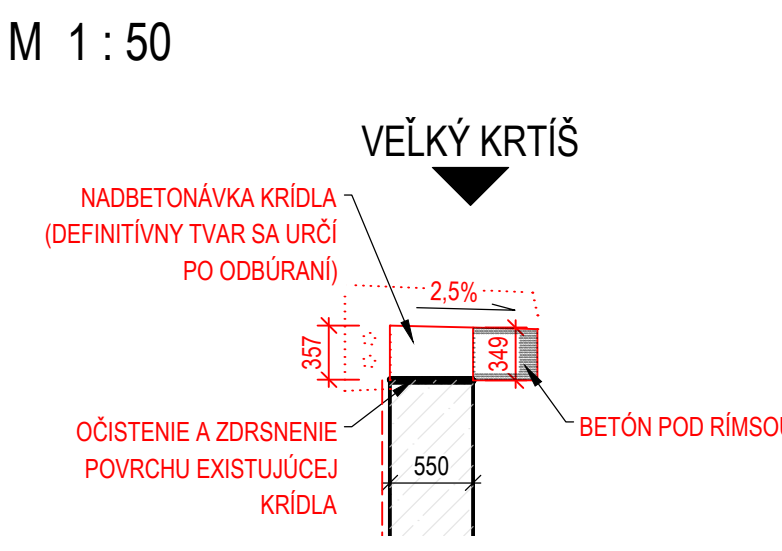
PRIEČNY REZ KRÍDLO 1

M 1:50



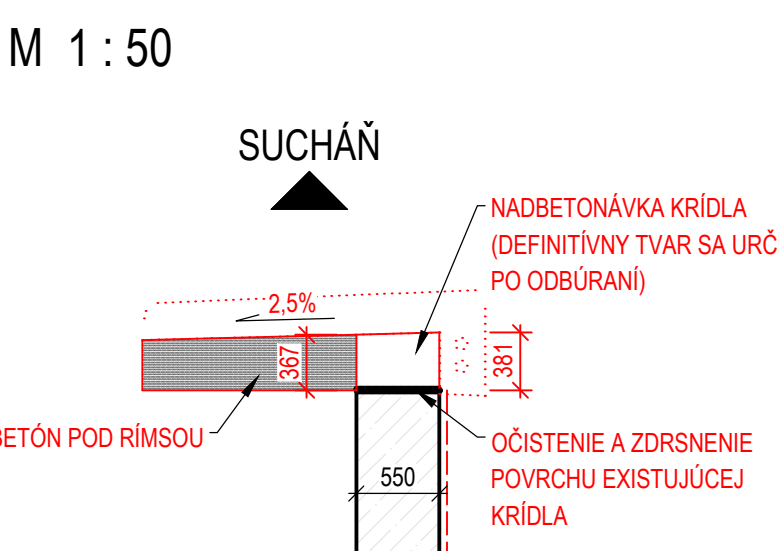
PRIEČNY REZ KRÍDLO 3

M 1:50



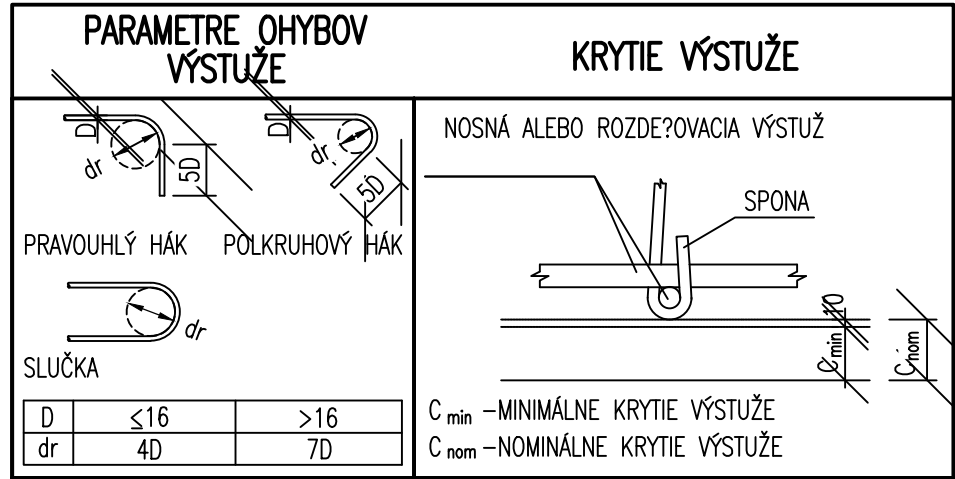
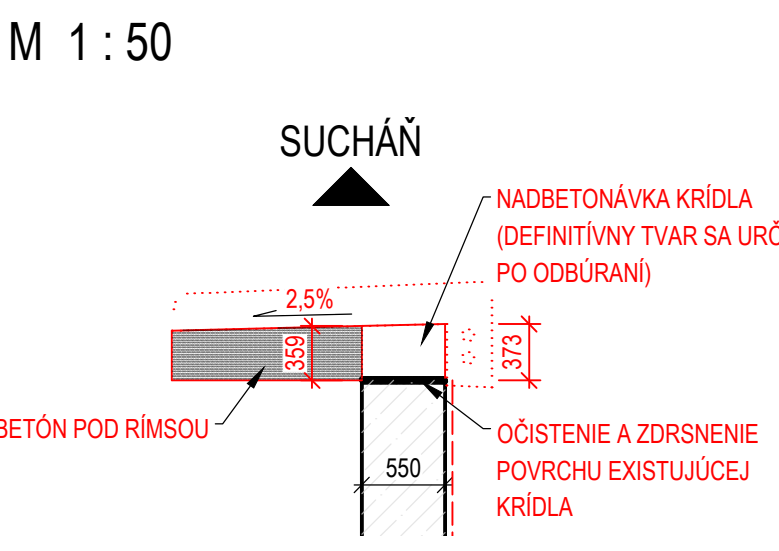
PRIEČNY REZ KRÍDLO 2

M 1:50



PRIEČNY REZ KRÍDLO 4

M 1:50



KRYTIE VÝSTUŽE

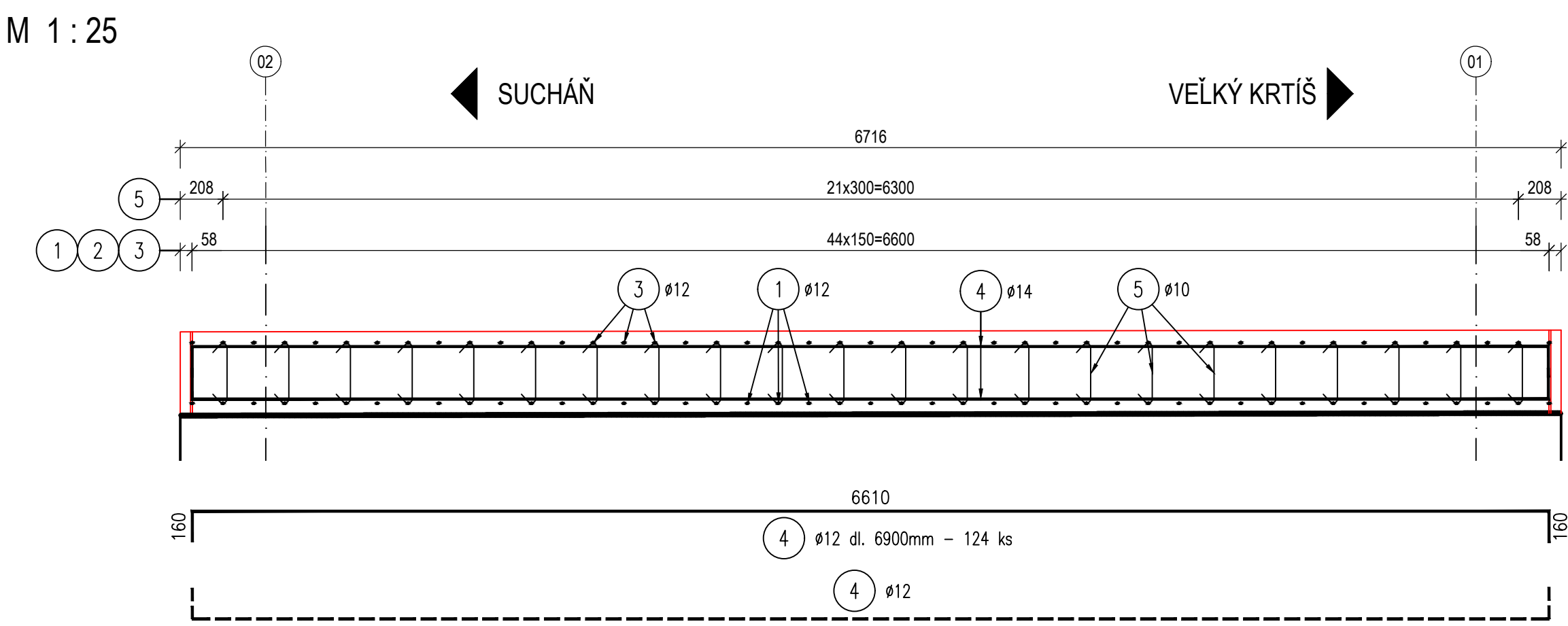
KONŠTRUKCIA	C _{nom} (mm)
NK A SS	50

ÚPRAVA POVRCHU NK:

1. OČISTENIE POHĽADOVEJ PLOCHY
2. ODSTRÁNENIE DEGRADOVANÝCH ČÁSTI BETÓNU
3. LOKÁLNE OČISTENIE VÝSTUŽE OD HROZE
4. ANTIKORÓZNY NÁTER VÝSTUŽE
5. SPOJOVACÍ MOSTÍK
6. OPRAVA POŠKODENÝCH MIEST REPROFILAČNOU MALTOU NA BÁZE POLYMÉRCEMENTOV, S MIN. ZMRAŠŤOVANÍM BEZ TVORENIA TRHLINIEK, S VYSOKOU PRŮLNAVOSŤOU, ODOLNÁ PROTI KARBONATÁCII, VODOTESNÁ A MRAZUVZDORNÁ
7. OCHRANNÝ A ZJEDNOCUJÚCI NÁTER NA BÁZE POLYURETANOVÝCH ŽIVÍC SCHOPNÝ PREKLENÚŤ TRHLINKY, VODOTESNÝ, MRAZUVZDORNÝ, A ZABRAŇUJÚCI DIFÚZII CO₂, SO₂

POZDĹŽNY REZ VÝSTUŽ NK

M 1:25



PREMENNÁ POLOŽKA 5.x

POL.	Ø	x	Dlx	POČET	DĚLKA
Č.	[mm]	[mm]	[mm]	[ks]	[m]
5.1	Ø10	305	505	88	44.44
5.2	Ø10	290	490	110	53.90
5.3	Ø10	275	475	132	62.70
5.4	Ø10	260	460	176	80.96
5.5	Ø10	245	445	176	78.32
DĚLKA SPOLU [m]					320.32

PREMENNÁ POLOŽKA 8.x

POL.	Ø	x	Dlx	POČET	DĚLKA
Č.	[mm]	[mm]	[mm]	[ks]	[m]
8.1	Ø12	3630	4530	3	13.59
8.2	Ø12	3000	3900	3	11.70
8.3	Ø12	2440	3340	3	10.02
8.4	Ø12	3060	3960	3	11.88
DĚLKA SPOLU [m]					47.19

VÝKAZ VÝSTUŽE NK A SS

OZN.	Ø	DĚLKA 1ks	POČET	DĚLKA PODĽA Ø	Ø12
	[mm]	[mm]	[ks]	Ø10	Ø12
1	Ø12	4670	90		420.30
2	Ø12	5710	90		513.90
3	Ø12	4665	90		419.85
4	Ø12	6900	124		855.60
5.x	Ø10	320320	1	320.32	
6	Ø12	400	558		223.20
7	Ø12	1330	83		110.39
8.x	Ø12	47190	1		47.19
SPOLU				[m]	320.3
				[kg/m]	0.617
				[kg]	197.6
HMOTNOST CELKOM				[kg]	2497.9

ŠPECIFIKÁCIA BETÓNU:

PODĽA STN EN 206+A2
PODKLADNÝ BETÓN
SPRIAHUJÚCA DOSKA

C 12/15 - X0 (SK) - C1 1.0 - D_{max}22 - S3
C 35/45 - XC4, XD1, XF2 (SK) - C1 0.4 - D_{max}22 - S3

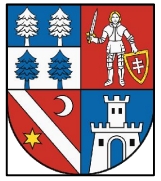

ŠPECIFIKÁCIA OCELE:

DĽE STN EN 10080 A STN 42 0139
BETÓNARSKÁ VÝSTUŽ

B 500B

POZNÁMKY:

1. ROZMERY MOSTA VYCHÁDZAJÚ ZO ZAMERANIA, PO ODKRYTÍ JE NUTNÉ TVARY OVERIŤ A UPRAVIŤ PODĽA SKUTOČNOSTI.
2. VÝKAZ A TVAR POLOŽIEK VÝSTUŽE TREBA PRÍSPOSOBIŤ SKUTOČNOSTI.

OBJEDNÁVATEĽ:		ZHOTOVITEĽ:	
 BANSKOBYSTRICKÝ SAMOSPRÁVNÝ KRAJ Námestie SNP 23, 974 01 Banská Bystrica		 AFRY CZ s.r.o. ORGANIZAČNÁ ZLOŽKA SLOVENSKO PLYNÁRENSKÁ 7/A 821 09 BRATISLAVA tel.: +421 905 136 131 www.afry.cz	
HLAVNÝ INŽINIER PROJEKTU:	ZODPOVEDNÝ PROJEKTANT:	VYPRACOVAL:	KONTROLOVAL:
Ing. Ľubica Cigerová	Ing. Ján Lamparský	Ing. Ján Lamparský	Ing. Peter Holý
NÁZOV STAVBY:			
REKONŠTRUKCIA CESTY A MOSTOV II/527 VEĽKÝ KRTIŠ - SUCHÁŇ (HRANICA OKRESU VK/KA); KUMULATÍVNE STANIČNIE KM 48,947 - 67,587; V. ETAPA; ÚSEK 2.			
STAVEBNÝ OBJEKT:	50 204-00 Most ev. č. 527 - 28 v ckm 55,414 cez potok Riečka pred časťou obce Modrý Kameň-Riečky		
PRÍLOHA:	TVAR A ÚPRAVA NOSNEJ KONŠTRUKCIE		
KRAJ / OKRES:	Banskobystrický / Veľký Krtíš	ČASŤ:	VÝKRES Č.:
DÁTUM:	12/2023		
STUPEŇ:	OSPRS		
MIERKA:	1:50, 1:25		
POČET A4:	10x44		
Č. ZAKAZKY	2023/0212		

D. 3.